

The word "Salus" is written in a white, elegant, cursive script font. It is positioned in the lower-left quadrant of the image, partially overlapping the white base of the treatment table.

Salus

Salus

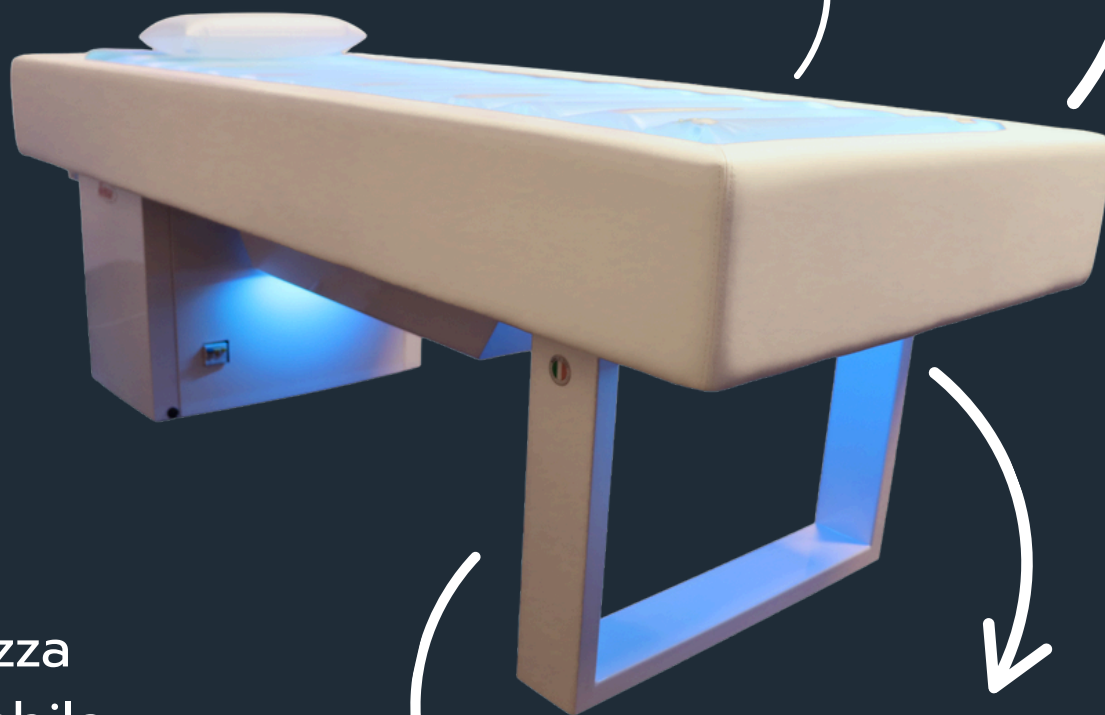


Materasso ad acqua

Vasca Riscaldata

Fotobiostimolazione
a 633 nm

Aromaterapia



Altezza
regolabile
elettricamente



Musica a bordo



Illuminazione
Ambiente RGB



LETTINO PROFESSIONALE MULTIFUNZIONALE



Letto professionale polifunzionale con **materasso ad acqua con funzione idromassaggio, musica, calore, aromi, cicli di colore personalizzabili e fotobiostimolazione.**

Un letto dal design elegante, progettato per aumentare la redditività del proprio centro grazie alle molteplici possibilità di utilizzo, **ideale per massaggi, trattamenti stimolanti, snellenti, tonificanti, anti-age, esfolianti, idratanti, trattamenti antistress e per il relax.**

CARATTERISTICHE INCLUSE:

- Rivestimento in pelle ecologica bianca;
- Materasso ad acqua in PU con divisori interni per riduzione dell'effetto onda;
- Sistema di illuminazione a LED per cicli di colore personalizzabili;
- Sincronizzazione RGB via cavo con le altre apparecchiature della linea Iso Benessere;
- Display per la visualizzazione dei dati e impostazione dei parametri di lavoro personalizzabili;
- Controllo elettronico della temperatura del materasso;
- Cronotermostato elettronico per l'accensione programmata del sistema di riscaldamento;
- Cuffie;
- Lettore Mp3 integrato con memorizzazione dei brani su memoria SD;
- Ingresso per sorgente musicale esterna.

OPTIONAL DISPONIBILI

- Materasso con funzione massaggio;
- Sollevamento elettrico;
- Kit diffusione aromi;
- Funzione fotobiostimolazione del collagene;

DETTAGLI TECNICI

- Lunghezza: 211 cm (83.2 in);
- Altezza versione fissa: 77 cm (30.3 in) - Altezza versione mobile: min 68,5 cm (27 in); max 83 cm (32.7 in)
- Larghezza: 92 cm (35.1 in);
- Tensione di alimentazione: 230V±10%, 50/60Hz N Connessione a mezzo spina;
- Peso in funzione degli optional dai 160 kg (352 lb) ai 225 kg (242 lb);
- Peso aggiuntivo del materasso ad acqua 150 kg (491 lb).

Si consiglia di predisporre all'interno della stanza dove viene posizionato il letto Salus gli allacciamenti per l'acqua fredda e lo scarico (altezza massima dal pavimento 15 cm).

CODICE	DESCRIZIONE
C-SALUS	LETTINO SALUS BASE CON MATERASSO AD ACQUA RISCALDATO - RIVESTIMENTO SUPERIORE IN PELLE ECOLOGICA BIANCO - FINITURA GAMBE BIANCO METALLIZZATO
C-SALUSM	LETTINO SALUS BASE + FUNZIONE MASSAGGIO
C-SALUSE	LETTINO SALUS BASE + SOLLEVAMENTO ELETTRICO
C-SALUSME	LETTINO SALUS BASE + FUNZIONE MASSAGGIO + SOLLEVAMENTO ELETTRICO
C-OPTAROMA	KIT DIFFUSIONE AROMI
C-OPTCOLLSALUS	KIT COLLAGENE LETTINO SALUS



COSMO SRLS

P.IVA 01489110450 - Via Massa Avenza 38B, 54100, MS

www.progettoestetica.com

Email info@progettoestetica.com

Tel +39 3920528724