



Senso Skin

Senso Skin



8 spettrometri differenti

Scansione viso 3D

17 parametri di valutazione

Archivio Cloud



3 modalità di valutazione comparativa

3 modalità di report

2 modalità di test della pelle

Gestione schede cliente

SENSO SKIN



Sistema completo per l'analisi professionale della pelle



Senso Skin è lo strumento innovativo per un'analisi cutanea precisa, rapida e obiettiva.

Grazie a tecnologie di imaging spettrale avanzato, consente di valutare fino a 19 differenti problematiche cutanee, generando report immediati e dettagliati.

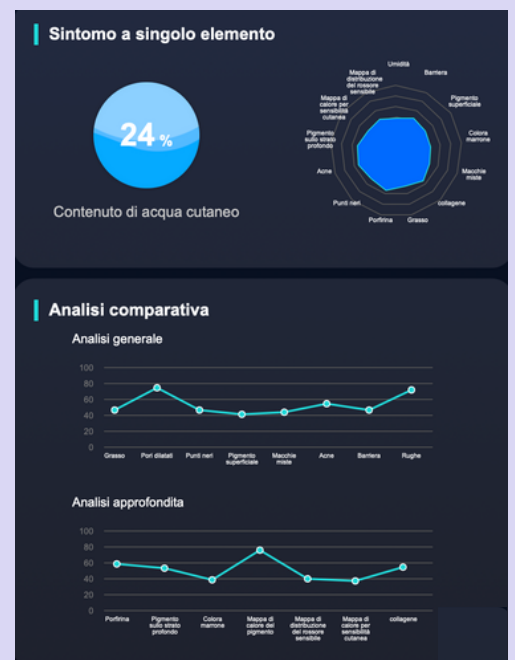
Facile da usare, è la soluzione ideale per estetisti, dermatologi e operatori del benessere che desiderano offrire un servizio di diagnosi professionale e personalizzata.

CARATTERISTICHE PRINCIPALI

- 8 spettri di luce per analisi multispettrale (bianca, polarizzata, UV, Wood, rossa, marrone, mista).
- 17 parametri di valutazione: idratazione, pori, rughe, sebo, discromie, pigmentazione, barriera cutanea, sensibilità e altro.
- Scansione 3D e confronto immagini da più angolazioni (fronte, sinistra, destra).
- 3 modalità di analisi comparativa e 2 modalità di test cutaneo.
- Report automatici in 3 formati, con consigli estetici personalizzati.
- Archivio cloud per salvataggio dati, gestione clienti e storico analisi.
- AI Prediction: simulazione dell'evoluzione della pelle nel tempo e dopo trattamenti.

VANTAGGI PER IL CENTRO ESTETICO

- ✓ Diagnosi affidabile e scientifica.
- ✓ Strumento di supporto alla vendita di trattamenti e cosmetici.
- ✓ Gestione clienti integrata e fidelizzazione.
- ✓ Interfaccia intuitiva e utilizzo immediato.





COSMO SRLS

P.IVA 01489110450 - Via Massa Avenza 38B, 54100, MS

www.progettoestetica.com

Email info@progettoestetica.com

Tel +39 3920528724